

# Smart radiátorová hlavice

## Příprava

### Systémové požadavky na instalaci

K ovládání Smart radiátorových hlavice potřebujete centrální řídicí jednotku Sentio CCU. Pokyny k instalaci řídicí jednotky naleznete v technické příručce na [www.wavin.com/cs-cz/sentio](http://www.wavin.com/cs-cz/sentio).

### Omezení pro jednu řídicí jednotku CCU

	Max
◉ Počet dostupných řídicích kanálových vstupů v centrální řídicí jednotce	8
◉ Celkový počet řídicích kanálových vstupů	16
◉ Počet ovládaných Smart radiátorových hlavice	16

### Kompatibilita s radiátorovými ventily

Ventily M28 a M30	Díl č. TF000600W
Ventily RA	Díl č. TF000610W

### Technické údaje

Rádiová frekvence	868,5 MHz
Zdroj napájení	3 x AA alkalická 1,5V baterie
Životnost baterie	až 3 roky
Rozměry	L = 85 mm, ø = 50 mm
Ochrana IP	IP30
Provozní prostředí	0 °C – 40 °C
Vlhkost vzduchu	Vlhkost 5 – 95%
Skladovací teplota	-10 °C – +40°C
Zdvih ventilu	Max. 4,5 mm

### Shoda

Instalace musí být provedena v souladu s (místními) pokyny a předpisy. Smart radiátorová hlavice byla vyvinuta v Evropě a má značení CE schválené v souladu se směrnicemi EU:

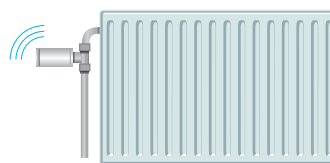
2014/53/EU, 2014/35/EU, 2014/30/EU a 2011/65/EU  
 Bezpečnost: ETSI EN 300 220-1 V3.1.1:2017; ETSI EN 300 220-2 V3.2.1:2018  
 EN 60730-1:2011; EN 60730-2-8 vydání 2:2002/A1; EN 55016-2-3 vydání 4:2017; EN 55032 vydání 2:2016;  
 EN 61000-4-2 vydání 2:2008; EN 61000-4-3 vydání 3:2006/A1/A2; EN 61000-4-8 vydání 2:2010; EN 61000-6-1 vydání 3:2019;  
 EN61000-6-3 vydání 2: 2007/A1.



Zařízení a baterie likvidujte v souladu s místními předpisy.

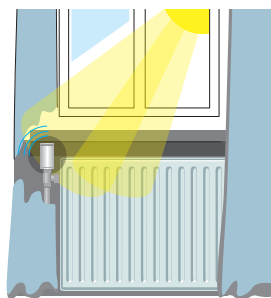
## Možnosti instalace

Varianty instalace a připojení Smart radiátorových hlavice:



1. Samostatná Smart hlavice, přesné měření teploty.

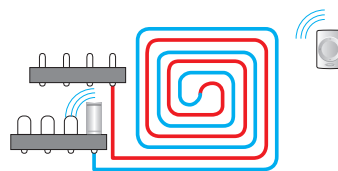
- ◉ Smart hlavice namontovaná ve vodorovné poloze, není nutný termostat, nebo senzor.



2. V závislosti na pokojovém termostatu kompenzuje sníženou přesnost měření teploty.

Doporučujeme přidat termostat, nebo senzor k Smart hlavici v následujících případech:

- ◉ Namontovaná vertikálně
- ◉ Zakrytá předměty
- ◉ Zakrytá závěsy
- ◉ Na přímém slunečním záření

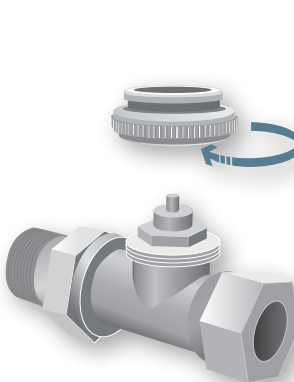


3. Funkce bezdrátového ovládacího prvku na rozdělovači podlahového vytápění.

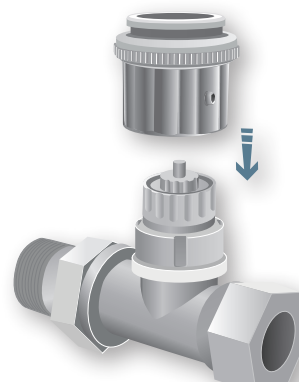
Chcete-li použít Smart radiátorovou hlavici jako ovládací prvek podlahového vytápění, nastavte na zprovoznovacím displeji výstup na „Underfloor“.

Podrobnější pokyny naleznete v technické příručce na [www.wavin.com/cs-cz/sentio](http://www.wavin.com/cs-cz/sentio).

### Adaptér M28 / M30



### Adaptér RA

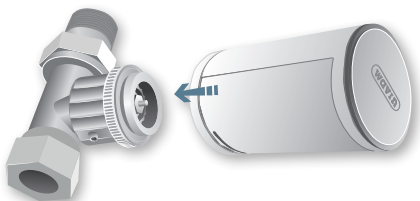


Projděte si seznam kompatibilních ventilů na [www.wavin.com/cs-cz/sentio](http://www.wavin.com/cs-cz/sentio).

# Uživatelská příručka

## Montáž

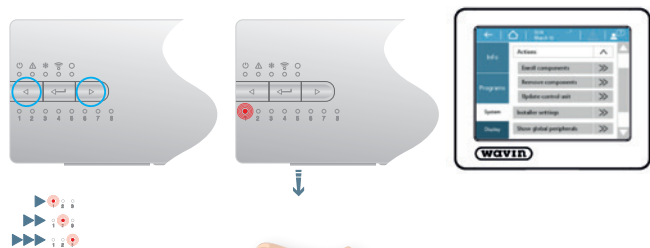
Je-li na ventil namontován správný konektor, naklikněte Smart radiátorovou hlavici.



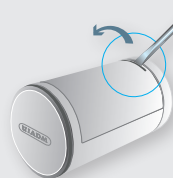
## Nastavení

Chcete-li zaregistrovat Smart radiátorovou hlavici do centrální řídicí jednotky, vyberte jeden z 8 kanálových výstupů na jednotce a vložte baterie do zařízení. Nebo se zaregistrujte pomocí zprovoznovacího displeje podle pokynů v technické příručce.

Když je nainstalována a zaregistrována Smart radiátorová hlavice, můžete zavřít kryt baterie, čímž se spustí automatická kalibrační sekvence, kdy se Smart radiátorová hlavice přizpůsobí termostatickému ventilu.



### Otevření krytu baterie



### První registrace



### Demontáž:



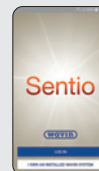
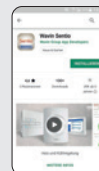
## Jděte na to!

### Jak se připojit k aplikaci

1



2



3



Registrační klíč (RK) najdete na štítku na CCU (centrální řídicí jednotce), obvykle na přední straně.

4



Stiskněte tlačítko učení na CCU.



### Výstrahy

Význam kontrolky varování / chyby →  
Zkontrolujte informace v aplikaci nebo na zprovoznovacím displeji.

### Signály

Žlutá



### Význam

Baterie je téměř vybitá.

Červená



Ztratil se signál.

Kryt baterie je otevřený.

Detekce ventilu ještě

není dokončena.



Wavin je součástí skupiny Orbia, zahrnující společnosti, které se snaží nacházet řešení aktuálních světových problémů a výzev. Sledujeme společný cíl: To Advance Life Around the World.

Wavin Czechia s.r.o. | Rudeč 848 | 277 13 Kostelec nad Labem | Tel.: +420 596 136 295  
Fax: +420 326 983 110 | E-mail: info.cz@wavin.com | Více informací na www.wavin.cz

Wavin Slovenská republika | Partizánska 73/916 | 957 01 Bánovce nad Bebravou | Tel.: +421 038 7605 895  
Fax: +421 038 7605 896 | E-mail: info.sk@wavin.com | Více informací na www.wavin.sk

© 2019 Wavin Společnost Wavin nabízí efektivní řešení nezbytných potřeb každodenního života: spolehlivou distribuci pitné vody, zpracování dešťové vody a odpadních vod na základě zásad trvale udržitelného rozvoje a ekologie.

